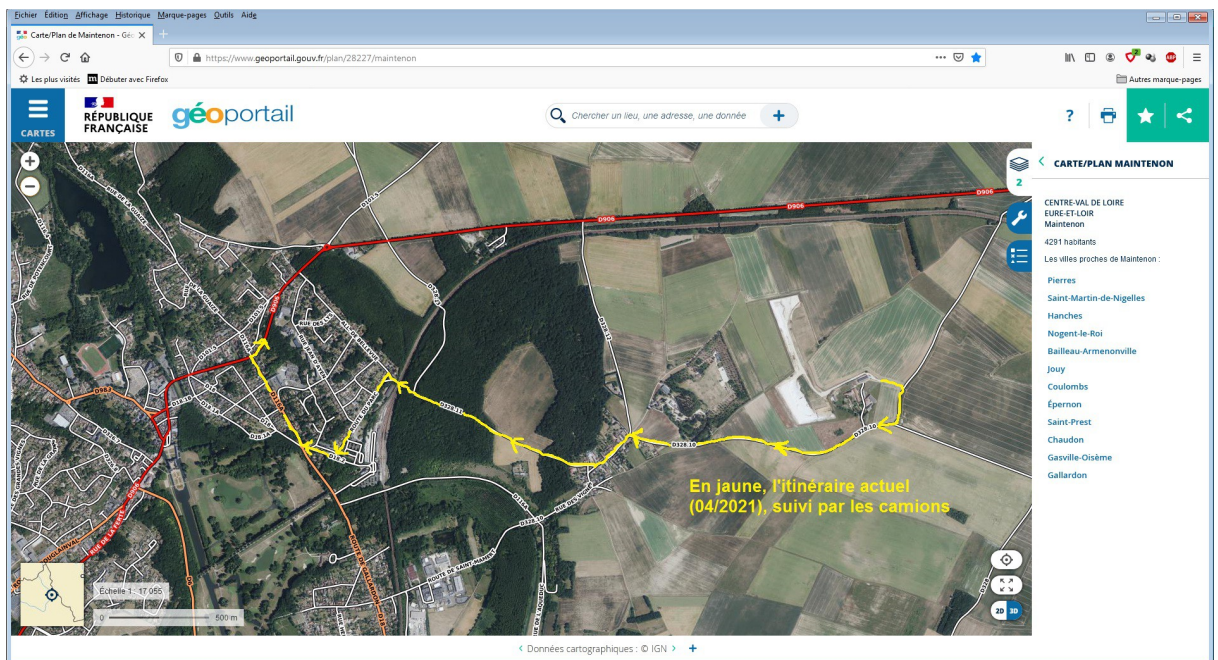


ENQUÊTE PUBLIQUE SUR LE RENOUVELLEMENT ET L'EXTENSION DE LA CARRIÈRE DE SABLES INDUSTRIELS SUR LES COMMUNES DE HANCHES ET MAINTENON

OBSERVATIONS DIVERSES:

L'étude de la situation existante, montre qu'un nombre très important de camions semi-remorques 35 tonnes, (environ 40 par jours ouvrés), transportant les sables de la société SIBELCO, empruntent pour se diriger vers l'Ile de France, la D 328.10 vers le village du PARC qu'ils traversent successivement par les rues des Sablons, des Bois ou des vignes, prenant ensuite la D 328.11 qui leur permet de rejoindre MAINTENON en passant à pleine charge au-dessus des voies SNCF Paris-Chartres par le pont AU512 (étrangement dépourvu de panneau de charge maximale autorisée. !?).

Ils descendent ensuite la route du Parc dans MAINTENON, rejoignant l'avenue Charles de Gaulle pour prendre ensuite au premier rond-point à droite le Bld Carnot (D116A) qui les fait passer devant les sorties du collège Jean Racine pour atteindre enfin le stop, bld Clémenceau, qui leur permet de s'engager à droite dans la D906 en direction d'Épernon... ! (itinéraire en jaune sur le plan)



Notons que cet itinéraire (9 kms) détourné et complexe est particulièrement dangereux car il utilise des voies étroites pour traverser villages et zones pavillonnaires, en outre il existe un itinéraire d'une distance totale de seulement 2,9 kms en passant par la D328.10 et la D328, en prévoyant un possible décaissement de la route de 20 cm sous le pont de chemin de fer...

Les dangers sont évidents à la traversée du village du PARC, ainsi que sur le passage du pont AU521 (sans limite de charge maximale indiquée), les passages pour piétons situés à MAINTENON, en bas des HLM de la route du Parc et devant la sortie du collège semblent également exposés aux risques.

Cette situation n'est pas acceptable et ne peut perdurer encore 30 ans, dans l'hypothèse d'un renouvellement et de l'extension de cette carrière...

PROBLEMATIQUE DU PONT AU 512

Ce pont relie le village du PARC à la ville de MAINTENON, enjambant les voies SNCF, 200 m en amont de la gare de Maintenon.

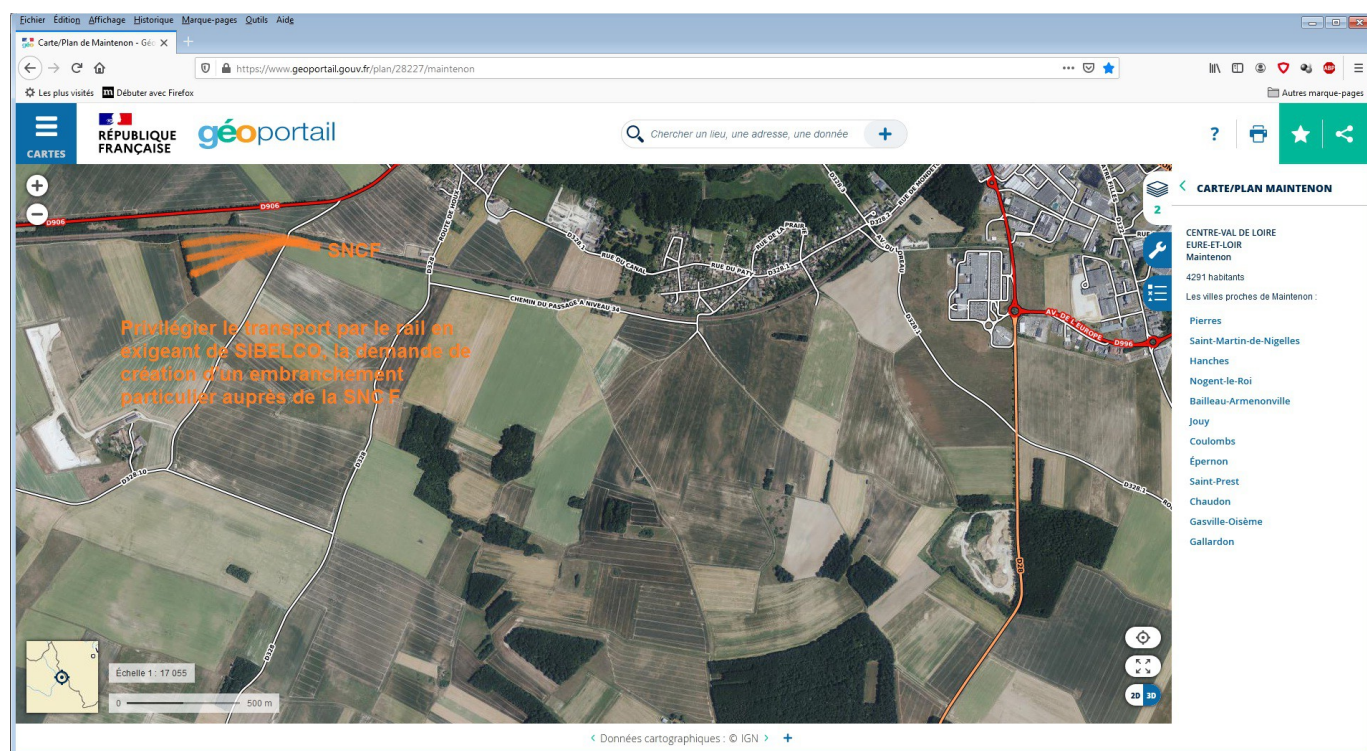
- A noter que ce pont ne comporte aucun panneau indiquant une quelconque limite de charge à ne pas dépasser !!!
- Pourtant une quarantaine de semi-remorques de 35 à 40 tonnes chacune le franchissent chaque jour, au mépris des risques encourus pour les voyageurs des TER circulant en-dessous..!
- L'image du camion franchissant à pleine charge ce pont pose la question relative à la résistance effective de l'ouvrage constitué d'un simple tablier reposant sur 4 poteaux ne disposant d'aucune jambe de force croisée entre-eux...



TROIS OPTIONS SONT PROPOSEES

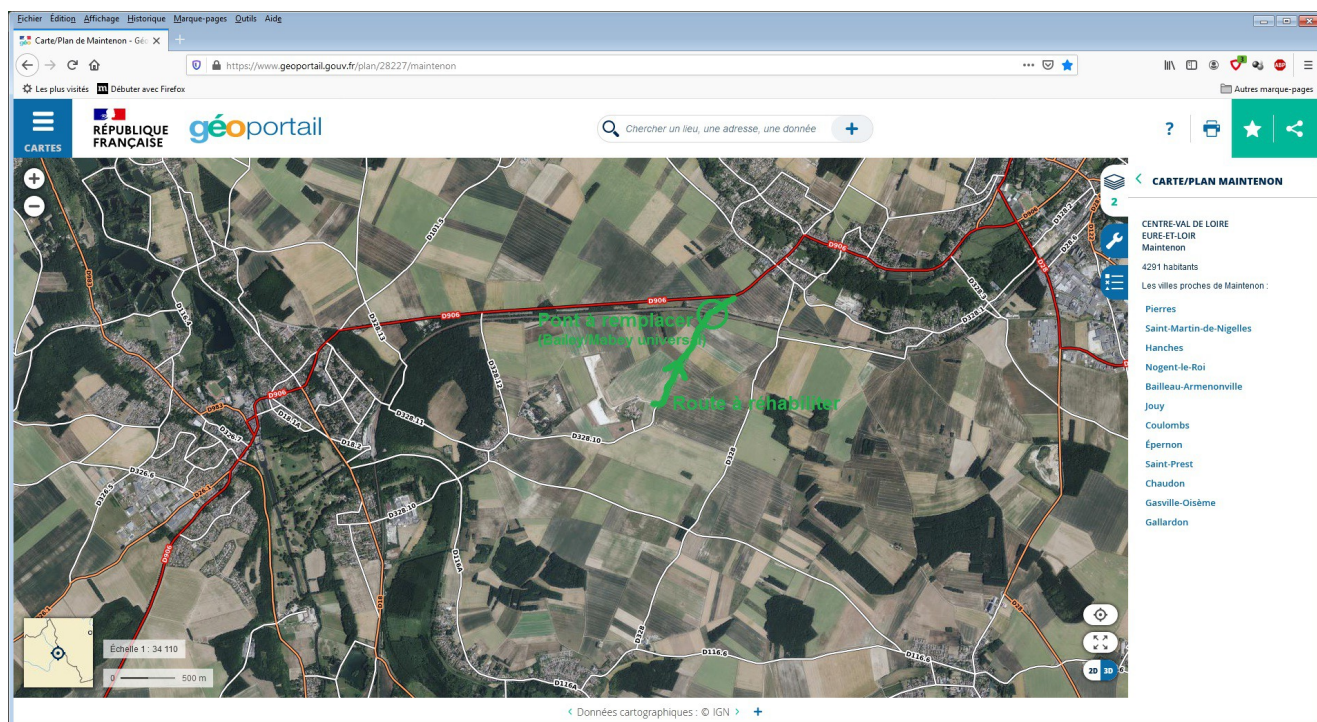
PROPOSITION n°1

- La ligne Paris-Chartres passant en contrebas de l'exploitation SIBELCO, il y a lieu d'exiger en contrepartie du renouvellement et de l'extension demandée, qu'elle sollicite auprès de la SNCF, la création d'un « embranchement particulier », (voir annotations en orange sur le plan), en s'engageant à privilégier dorénavant le transport des sables par le train, (y compris le million de m³ de déchets inertes extérieurs, prévus en retour pour le comblement final de l'excavation...), bien mieux adapté pour ce type de produit, que la noria actuelle de camions qui constitue une source extrême de dangers et de pollutions pour le voisinage en particulier et les usagers de la route de manière générale.




PROPOSITION n°2

- Réhabiliter le segment de la D328.10 rejoignant la D906 et poser un pont de chantier provisoire (30 ans), en treillis métallique de type BAILEY ou MABEY UNIVERSAL. (voir annotation en vert sur le plan).



- La mise en œuvre de cette solution (pont), pourra se faire avec la participation des services du CNPS :

<http://www.cnps.developpement-durable.gouv.fr/ponts-de-chantier-r27.html>

 **RÉPUBLIQUE FRANÇAISE**
*Liberté
Égalité
Fraternité*

CNPS - Centre National des Ponts de Secours

Rechercher ok

NOUS DÉCOUVRIR PONTES ROUTIERS PONTES DE CHANTIER PASSERELLES POUR PIÉTONS CAISSONS FLOTTANTS PALÉES PROVISOIRES DEMANDE D'ÉTUDE

Accueil > Ponts de chantier

PONTES DE CHANTIER



Ponts de chantier

publié le 5 février 2020 (modifié le 3 mars 2020)

Le CNPS dispose de deux types de ponts provisoires prévus pour un usage chantier :

- les ponts BAILEY
- les ponts MABEY UNIVERSAL

Les ponts BAILEY constituent la majeure partie du stock de ponts provisoires du CNPS. Ils conviennent à tous types de chantiers, puisqu'ils disposent d'un plancher bois (targeur 3,80m) adapté au passage d'engins à chenilles et d'une capacité portante permettant de supporter un trafic PL jusou'à 12,5 tonnes à l'essieu.



Pont MABEY UNIVERSAL avec trottoirs de service



Pont MABEY UNIVERSAL équipé de BN4

PROPOSITION n°3

- Après création d'une bretelle rejoignant le chemin du passage à niveau 34 à la station du Loreau, rendre obligatoire à tous les camions de sable, l'itinéraire repéré en bleu sur le plan, (D328 > chemin du passage à niveau 34 > bretelle vers le Loreau > D996). (voir annotation en bleu sur le plan)

